

クイズで賞品ゲット

魚偏漢字クイズ！ なんと読むでしょう。



- | | |
|-----------|-----------|
| 1. 鯉 () | 11. 鮓 () |
| 2. 鯰 () | 12. 鰯 () |
| 3. 鮪 () | 13. 鰯 () |
| 4. 鯖 () | 14. 鯛 () |
| 5. 鱈 () | 15. 鮑 () |
| 6. 鯛 () | 16. 鰹 () |
| 7. 鯖 () | 17. 鮭 () |
| 8. 鰻 () | 18. 鮎 () |
| 9. 鱸 () | 19. 鯛 () |
| 10. 鮓 () | 20. 鱈 () |



解けた方は、答え、住所氏名をご記入の上、郵便ハガキ、FAXまたはeメールでご応募ください。抽選で10名の方に、大好評の「あご入り鰹ふりだし」(5種の天然原料から生まれたミネラルたっぷりのだし)8g×10袋入りが当たります。いつもの料理が絶品の味になります！！ [6月30日締切]

新春号クイズへのご応募ありがとうございました。米澤様、岡本様、他10名の方に「あご入り鰹ふりだし」を送らせていただきました。

【ご協力をお願い】

皆様からのご投稿、新規会員のご紹介をお待ちしています。どうぞよろしくお願いいたします。資料請求、お問い合わせは、右記にてお受け致しております。

【発行】

一般社団法人ライフケアサポート
〒700-0941 岡山市北区青江1-13-50
TEL/FAX (086)801-7703
eメール info@lc-support.com
HP <http://www.lc-support.com>
フリーダイヤル 0120-241-710

ライフケアサポート通信



熊本大震災でなくなられた方や、行方不明の方、家屋を喪失された方達に哀悼の意を申し上げます。日本という国はつくづく地震大国であると痛感せざるを得ません。また、別の意味で日本人は神戸や新潟や東北の震災で被災者の人達が苦しんだ事を、いや何が必要な事を忘れる民族だと考えを新たにしました。「備えあれば憂いなし」「人の噂も七十五日」ということわざがありますが、これは過去のものではなく、現在も活着していることだと思えました。災害に常道はなく、明日はおかやまでも災害が発生する可能性があります。そのために現在苦しんでいる人達に手を差し伸べ、絆を築きましょう。そして、南海トラフ等の地震・津波に備えましょう。昨日夜中にテレビを見ていて、障害者の人達の避難所が無く困っている、認知症の人達の対応ができない等報道していましたが、これはなかなか難しい問題だと思います。行政に対して現在ある社会福祉法人やNPO法人等が施設を運営している中に、こういう場合の受け入れも考えないといけないのではないかと、今後の課題として提案していきたく思いました。さて、私達、一般社団法人ライフケアサポートとして、何かできないものかと考えています。今、私が所属している岡山旭川ロータリークラブでも、応援物資等今の我々に出来ることはないかと検討しています。大型車が調達できたので、これからプログラムを作ってまいりたいと考えていますので、もしよろしければ両社でコラボしてはどうかと思っています。皆様のご協力をいただけるものであれば、是非、事務局までご連絡くださいませう様、お待ち申し上げます。



近藤章浩 代表理事



いつも大変お世話になっております。サポーターの小西敏彦です。公的介護保険制度も平成27年8月から、所得が一定以上ある65歳以上の自己負担割合が2割に変更されました。本人の合計所得金額が160万以上で同一世帯の第一号被保険者(65歳以上)の年金収入+その他の合計所得金額が単身280万円以上、2人以上世帯346万円以上の方が2割になります。あるケアマネジャーからの話では多くの方が2割負担になられていると聞き、年金生活者の負担が今以上にのしかかる大変な時代となっています。ご存じのとおり当会では、介護不安の解消の一つとして「介護サポート制度」を推進しています。ご本人、ご家族の金銭的、精神的負担を少しでも軽減できます様、尊厳ある最期の人生を送っていただけます様日々活動をしております。提携事業先も増え

ています。現在、少しでも多くの方に当会を知っていただけるよう、フリー雑誌「シニアナビ岡山・Navi」に記事を掲載し、年4回、岡山県下の病院・介護施設・銀行・スーパー等でお持ち帰りいただいております。その結果、他府県からも資料請求の問い合わせが入っています。また、サポーターの方々には、同封しました三つ折りパンフレットを関連施設へ配布をお願いし推進しております。大切な仲間も増え、今後は他府県にも支部を作っていく計画です。ライフケアサポートの「介護サポート制度」は他にはありません。唯一無二の制度です。どうか会員の皆様におかれましても、大切な方に当会の「介護サポート制度」をご紹介いただけますよう、よろしくお願いいたします。

当会がNavi2016春号にも

「介護なんて20年先の話と思っていた私がまさかの要介護に」

というタイトルで紹介されています！！次のページにご紹介していますので、ご参考にしてください。

「笑い文字」講座参加者募集

開催日時 7月21日(木) 14:00~15:30
 開催場所 岡山県ボランティア・NPO活動支援センター
 「ゆうあいセンター」
 〒700-岡山市北区南方2丁目13-1
 TEL086-231-0532

笑い文字普及協会より講師をお招きして感謝を伝える「ありがとう」講座をおこないます。
 どなたでも参加できます。是非ご参加ください!



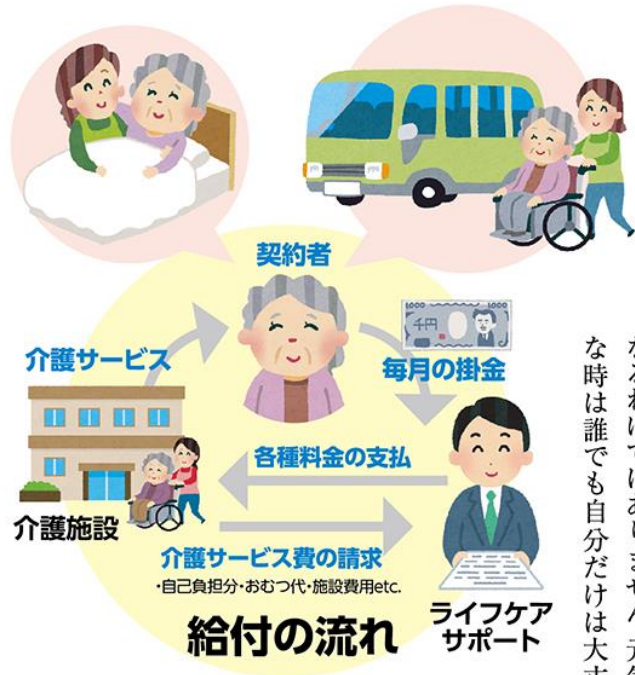
岡山市在住国民健康保険加入の方へ お得な期間限定ドックのご案内

医療機関 : 医療法人 養寿会 ウェル・ビーイング・メディカ保健クリニック
 受診対象者 : 岡山市在住、国民健康保険加入、40歳以上の方
 費用 : 40歳~69歳の方 → 8500円
 70歳以上の方 → 1500円

お食事と入浴券
 プレゼント

特定検診に含まれない検査項目もたくさんあり、女性の方はマンモグラフィもついています。その上、健康診断を受診された方には、お食事と入浴券がプレゼントされます。レスパール藤ヶ鳴(温泉・お食事)、瀬戸内マリンホテル(温泉・お食事)、国民宿舎サンロード吉備路(温泉・お食事)、ホテルグランビア(お食事のみ)、ANAクラウンプラザホテル岡山(お食事のみ)の中からお選びください。
 この機会にお得な価格で健康診断を受けてみませんか？
 ちらしを同封しておきます。受診ご希望の方は申込書をお送りいたしますので、当会までご連絡ください。
 その他ご不明な点につきましても、当会までお問い合わせください。

一般社団法人
ライフケアサポート
 介護費用特化「介護サポート制度」



介護なんて20年先の話と 思っていた私がまさかの要介護に

2年前に交通事故で左足骨折で入院中に、脳梗塞で倒れ左半身にまひが残りました。左半身にずくと電気が流れている感じで歩く時も自分の体を背負って引きずっているようでした。
 会に加入したのは、15年間寝たきりで認知症だった母の介護をしてきたから、それだけにその大変さが身にしみています。
 誰もがそうなりたかと思ってしまうわけではありませぬ。元気な時は誰でも自分だけは大丈夫

夫と思っているのです。わたし自身も、自分が介護を受けるのは、まだまだ20年ぐらい先だと思っていましたから。
 現在は在宅で要介護2の認定を受けデイサービスやホームヘルパーを利用しています。一人暮らしのわたしが、今こうして安心してリハビリをおこなうことができているのも、この助け合いの会(ライフケア)に加入していたおかげです。介護費用の自己負担分をサポートして頂き、経済的にはもち

ろんのこと、精神的にも随分助けられています。
 ライフケアサポートの会報誌には、同じ会員のみなさんの声や介護や健康に関する無料セミナーの案内などもあり、参加することで支え合える仲間もできました。
 現在、月1回、福山市の地域で介護について学ぶ勉強会を開催しています。日々の悩みや喜びを語り合える場として、この助け合いの輪をもっと広げていきたいと思っています。

私の
 体験談



会員サポーター
 福山市在住
 田頭 誠一さん(71)

健康なみんながサポーター 介護費用に特化した支え合いの会

ライフケアサポートの「介護サポート制度」はみんなが積み立て、助け合う介護のための互助会制度です。20歳から75歳までの健康な方なら誰でも加入できます。突然介護が必要になったもの時に、施設入居金や月々の介護サービスでかかった費用を施設などに

直接支払ってくれます。立て替えるの必要も無く本当に助けになる制度です。重度障害や葬儀見舞金も支払われます。公的介護保険だけでは決して足りません。家族に迷惑をかけぬよう、自分自身の介護の備え今から準備しておきませんか？

サポーター
新規会員さん募集!
 介護サポートサービスを推進して下さる
営業スタッフ大募集!

詳しくはホームページもご覧ください。
 安心と絆 岡山 検索

介護サポート制度について
 ご相談・お問い合わせ・資料請求は
一般社団法人ライフケアサポート
0120-24-1710
 【電話受付時間】11:00~17:00【定休日】土・日・祝
 岡山市北区青江 1-13-50 info@lc-support.com